



会社案内

SWCC株式会社

ご挨拶

## SWCC パーパス

時代は、変化でできている。  
私たちが、変化をしないわけにはいかない。  
インフラだけじゃない。電線だけでもない。  
つないでいるのは、昨日や、今日や、明日のこと。  
この先も、人が和やかに生きるために。  
いつかの、愛すべきあたりまえのために。  
人を想う品質と信頼で、応えていく。  
だから、情熱と輝きをたやさない。挑戦をやめない。  
いま、あたらしいことを。  
いつか、あたりまえになることへ。

# 新たな 「あたりまえ」を



新たな「あたりまえ」を作るために変化を続けます。

2023年4月1日、昭和電線ホールディングス（株）は昭和電線ケーブルシステム（株）、昭和電線ユニマック（株）と統合し、SWCC（株）として生まれ変わります。

私たちは1936年の創業以来、電線・ケーブルを世の中に送り出し、インフラ製品を通して皆さまの生活を支える企業であることを目指してまいりました。電気や通信が「あたりまえ」にあり、安心して生活を続けられる社会づくりに貢献できることが社員一同の喜びでもあり、長きにわたって製品をお使い下さっている皆さまには心より感謝を申し上げます。

近年、私たちを取り巻く環境は急激に変化を続けており、世界は環境、地政学、資源、人材不足など多くの課題に直面しております。その中において、SWCCグループはこれまでの活動にとどまらず、技術とアイデアでより困難な社会課題に挑戦し、そのソリューションを一つでも多く提供できる企業となれるよう取り組んでまいります。SWCCグループを支える「エネルギー・インフラ」「電装・コンポーネンツ」「通信・産業用デバイス」の基盤事業3セグメントをより強化・深化させるだけでなく、企業としてさらに成長するために、コア技術を中心として新しい事業領域に挑戦し、想像力を持って新しい力を伸ばしていきたいと思っております。

加えて、責任ある企業であり続けることに専心し、大切なステークホルダーの皆さまから信頼される企業グループであるよう努めてまいります。

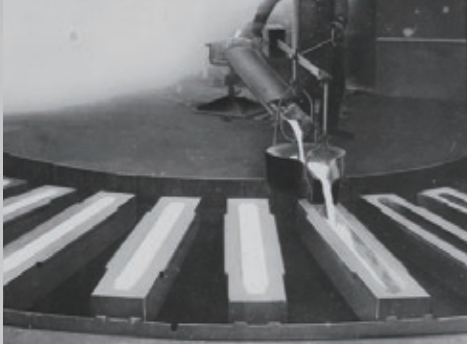
これからも皆さまの変わらぬご支援をお願い申し上げます。

SWCC 株式会社  
代表取締役社長  
グループ CEO

**長谷川隆代**



## 会社概要



## 沿革

- 1936 ● 昭和電線電纜株式会社設立  
(東京電気株式会社：現 株式会社東芝より分離設立)
- 1937 ● 裸銅線製造販売開始
- 1938 ● 電力ケーブル・通信ケーブル製造販売開始
- 1947 ● 防振ゴム台製造販売開始
- 1949 ● 東京証券取引所に株式上場
- 1950 ● 建設業（電気工事）開始
- 1951 ● 米国 GE 社と技術援助契約締結  
(ホルマール線・電力ケーブル)
- 1960 ● 米国バリー・ライト社と技術援助契約締結  
(水平調整式防振支持装置)
- 1961 ● 相模原工場第一期工事完成  
(通信ケーブル生産開始)
- 1968 ● 三重工場第一期工事完成（巻線生産開始）
- 1969 ● 電子部工場新設
- 1972 ● 仙台工場第一期工事完成  
(アルミ電線生産開始)
- 1973 ● 米国バリー・ライト社と総合技術援助契約締結  
(防振・緩衝装置)
- 1976 ● 米国 GE 社と技術協力・技術販売・役務代行契約締結  
(銅荒引線の連続鑄造圧延)
- 1989 ● 米国 GE 社から権利全面譲り受け契約締結  
(GELEC 技術・銅荒引線の連続鑄造圧延)
- 1990 ● 海老名工場完成（ヒートローラ生産開始）
- 1995 ● 愛知工場第一期工事完成（電力ケーブル生産開始）
- 1997 ● ISO9001 認証取得（全社）
- 1998 ● 川崎事業所の生産部門全面移転
- 1999 ● ISO14001 認証取得（全製造拠点）
- 2001 ● 株式会社ユニマック設立
- 2002 ● 株式会社エクシム設立
- 2004 ● ISMS 認証取得（お客様情報保護）
- 2006 ● 会社分割、持株会社体制へ移行  
商号変更「昭和電線電纜株式会社」から  
「昭和電線ホールディングス株式会社」
- 2009 ● 電力用機器部品の中国合弁会社  
特変電工昭和（山東）電纜附件有限公司設立
- 2011 ● 中国 富通集团有限公司との業務・資本提携
- 2015 ● 昭和電線ケーブルシステム株式会社が  
株式会社エクシムを吸収合併
- 2017 ● 昭和電線ケーブルシステム株式会社が  
昭和電線デバイステクノロジー株式会社と  
昭和電線ビジネスソリューション株式会社を  
吸収合併  
● 神奈川県川崎市に本社所在地変更
- 2019 ● 監査役会設置会社から監査等委員会設置会社へ移行  
● SFCC 株式会社設立  
● 商号変更「株式会社ユニマック」から  
「昭和電線ユニマック株式会社」
- 2021 ● 昭和電線グループ 中期経営計画  
「Change & Growth SWCC 2026」、  
ビジョン「SWCC VISION 2030」の策定
- 2022 ● 東京証券取引所の市場第一部からプライム市場に移行
- 2023 ● 昭和電線ホールディングス株式会社が  
昭和電線ケーブルシステム株式会社と  
昭和電線ユニマック株式会社を吸収合併  
商号変更「昭和電線ホールディングス株式会社」から  
「SWCC 株式会社」

# 目指すべきは、 よりよい未来の創造



## 会社概要 (2023年4月1日現在)

社名	SWCC 株式会社 ※当社は 2023 年 4 月 1 日付にて、「昭和電線ホールディングス株式会社」より商号変更しました。
設立	1936 年 5 月 26 日
資本金	24,221 百万円
本店	〒210-0024 神奈川県川崎市川崎区日進町 1-14 JMF ビル川崎 01
従業員数	約 1,600 人
上場証券取引所	(株)東京証券取引所 (プライム市場) 「証券コード 5805」
事業内容	電線・ケーブル、電力機器部品、巻線、光ファイバケーブル、情報機器用ローラ、免震・制振材、防振ゴム等の製造販売
決算期	毎年 3 月 31 日

## 大株主 (上位 5 名) (2023 年 3 月 31 日現在)

日本マスタートラスト信託銀行株式会社 (信託口)	(6,680/22.35)
株式会社日本カストディ銀行 (信託口)	(4,066/13.60)
BNP PARIBAS SECURITIES SERVICES LUXEMBOURG/JASDEC/FIM/LUXEMBOURG FUNDS/UCITS ASSETS	(1,230/4.11)
JX 金属株式会社	(979/3.27)
富国生命保険相互会社	(892/2.98)

所有株式数 (千株) / 出資比率 (%)

## グループの事業セグメント

- 【エネルギー・インフラ事業】 電線、電力ケーブル、電力機器、エンジニアリング、アルミ線、機器電材、免震装置、制振・防振 等
- 【電装・コンポーネツ事業】 巻線、裸線、無酸素銅、銅合金線、自動車用電線 等
- 【通信・産業用デバイス事業】 通信ケーブル、光加工品、機器用電線、ワイヤハーネス、精密デバイス 等
- 【その他】 ネットワークソリューション、物流 等

## 役員 (2023 年 6 月 27 日現在)

取締役 (監査等委員である取締役を除く。)	監査等委員である取締役	執行役員
代表取締役社長 (グループ CEO) 長谷川 隆代	社外取締役 坂倉 裕司	グループ CEO 長谷川 隆代 (代表取締役社長)
	社外取締役 市川 誠一郎	執行役員 大竹 潔
取締役 張 東成 (専務執行役員)	社外取締役 棕野 貴司	執行役員 今井 啓隆
	社外取締役 西村 美奈子	執行役員 上條 俊春
	取締役 戸川 隆 (常勤監査等委員)	執行役員 井上 和彦
		執行役員 瀬間 信幸
		常務執行役員 山口 太
		常務執行役員 小又 哲夫
		常務執行役員 川瀬 幸雄
		常務執行役員 兒玉 喜直
		常務執行役員 山村 隆史



事業内容

# インフラだけでなく、 新たな価値創造へ

## エネルギー・インフラ事業

1936年の創業以来、日本や海外の電力インフラの大動脈を形成し、成長と生活環境の改善を支えてきたSWCCグループの基盤事業です。発電所から家庭までをつなぐ、さまざまな電線を手掛けています。地震や火災などの災害から人命やインフラを守る製品も扱っています。



超高压ケーブル



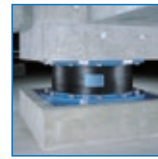
電力用機器部品



産業用電線・ケーブル



消防用ケーブル



免震アイソレータ

## 電装・コンポーネンツ事業

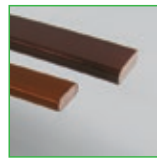
日本で唯一のディップ・フォーミング・システムで製造した無酸素銅 MiDIP® は、銅純度が高く加工性に優れた製品であり、自動車部品や電子機器などに使用されています。また、大小のモーターやコイルに使用されている巻線や、高強度、高導電率、耐屈曲性に優れた銅銀合金なども扱っています。



無酸素銅



銅銀合金



エナメル平角銅線



巻線 (平角線)



リッツ線



車載アルミケーブル

## 通信・産業用デバイス事業

高速大容量を送受信する通信ケーブルを手掛けており、日本や海外の情報通信網の整備に貢献しています。ビルや工場内の設備機器、電子機器などの内部配線、精密デバイスなど幅広い製品群を扱っています。一部製品は、海外展開をしています。



光ファイバケーブル



LANケーブル



電子ワイヤー



ワイヤハーネス



ヒートローラ



高速伝送ケーブル

## その他

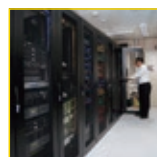
SWCCグループが長年培ってきたコアコンピタンスを活用し、オープンイノベーション、パートナーシップなどを推進しています。新たな加工技術、利用用途、市場を探求し、EV車載関連、FA関連、医療機器などに対応する製品や最新技術である超電導などの開発を進めています。



ワイヤレス給電コイル



三相同軸  
超電導ケーブル



ネットワーク関連



拠点

天津市

山東省

日本

上海市

浙江省

福建省

広東省

台湾

香港

ベトナム



# 日本、中国、アジア、 そして、世界の舞台で



## 国内グループ企業

SFCC 株式会社	建設・電販市場向け各種電線・ケーブルおよびその付属品、関連資材類の製造（アルミ導体製品を除く）販売
富士電線株式会社	消防用電線、LAN ケーブル、通信ケーブルの製造販売
株式会社アクシオ	ICT ソリューション（ネットワーク構築、セキュリティ、システム開発・保守運用等）
株式会社 SDS	電線・ケーブル、付属品、ワイヤハーネス、防振材等の販売
株式会社ロジス・ワークス	貨物自動車運送、倉庫管理、出荷および配送、電線用ドラム等の製造販売ならびに電線・ケーブルの解体加工
昭光機器工業株式会社	電線・ケーブル用付属品および配電用機器の製造販売
株式会社昭和サイエンス	精密除振装置、防振材、制振材の製造販売および除振・防振関連工事
株式会社エステック	電気工事等の設計・施工・監理
株式会社 ACW-DEEP	映像制作および映像制作に関するコンサルティング、映像製作機材の輸入・販売・保守
かもめエンジニアリング株式会社	コンピュータソフトウェアおよびハードウェアの研究、開発、販売、サポート

### (関連会社)

株式会社ケイ・エス・デー	電線・ケーブル、防振ゴム、電気機器の販売
エヌエスティ・グローバルリスト株式会社	業種特化型ソリューション（医療・健康・人事）、イノベーション事業（IoT・映像）

## 海外グループ企業

香港昭和有限公司	電線・ケーブルおよび電子機器部品の販売	香港
昭和電線電纜（上海）有限公司	電線・ケーブルおよび電子機器部品の販売	中国上海市
SWCC SHOWA (VIETNAM) CO., LTD.	複写機用部品の製造販売	ベトナム
嘉興昭和機電有限公司	ワイヤハーネスの製造販売	中国浙江省
東莞昭和機電有限公司	ワイヤハーネスの製造販売	中国広東省
福清昭和精密電子有限公司	複写機用部品の製造販売	中国福建省
SWCC SHOWA VIETNAM	ワイヤハーネスの製造販売	ベトナム
INTERCONNECT PRODUCTS CO., LTD.		

### (関連会社)

富通昭和線纜（杭州）有限公司	電線・ケーブルの製造販売	中国浙江省
富通昭和線纜（天津）有限公司	電線・ケーブルの製造販売	中国天津市
特変電工昭和（山東）電纜附件有限公司	電力用機器部品の製造販売	中国山東省
華和工程股份有限公司	電気工事・通信工事	台湾

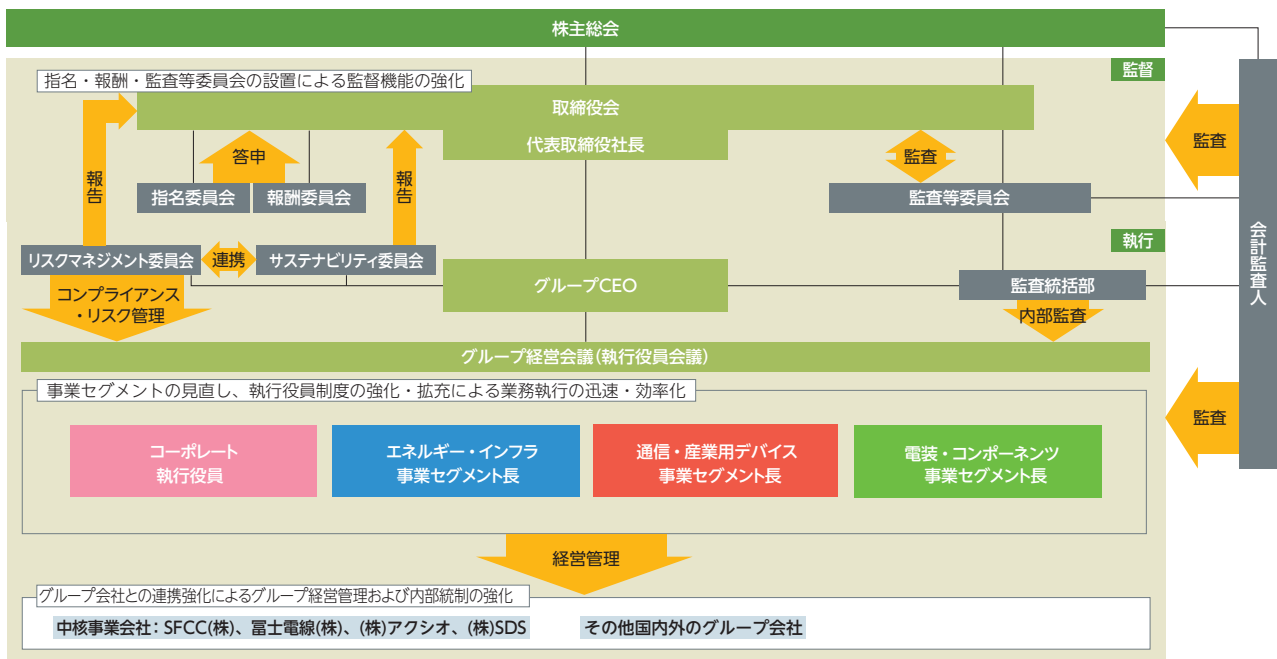
(2023 年 4 月 1 日現在)

# コーポレート・ガバナンス体制とサステナビリティ

## コーポレート・ガバナンス体制

当社は 2019 年に監査役会設置会社から監査等委員会設置会社に移行し、株主総会、取締役のほか取締役会、監査等委員会、会計監査人を設置しております。下図の体制は、執行役員・セグメント長に業務執行権限を大幅に委譲することで、業務執行の効率化・迅速化、取締役会での審議の充実、さらに監査等委員会を中心に監査、監督機能の強化を目的に採用しております。また、指名委員会および報酬委員会を設置し、社外取締役の関与・助言の機会を適切に確保することで、取締役等の人事や報酬等に関する決定プロセスの客観性および透明性を高め、コーポレート・ガバナンス体制の充実・強化を図っております。そのほかリスクマネジメント委員会およびサステナビリティ委員会を設置しております。

### ● コーポレート・ガバナンス体制図



## SWCC グループ サステナビリティ基本方針

SWCC グループは、信頼とイノベーションにより、「社会課題の解決」と「企業価値向上」を図り、サステナブルで豊かな未来社会を創ります。

1. 技術（品質、イノベーション）
  - 優れた技術とイノベーションを通じ、お客さまへ高い品質の製品・サービスを提供します
2. 地球（環境）
  - クリーンでグリーンなエネルギーの普及を図り、地球や環境の保全に努めます
3. 地域（社会）
  - 「共感」「共存」「共栄」の精神で、地域やバリューチェーンとのつながりを大切にします
4. 人（エンゲージメント、ダイバーシティ、安全）
  - 個性や多様性を活かした働き方を推し進め、エンゲージメントの向上を図ります
5. ガバナンス
  - 役職員の人間性と倫理観を高め、良き企業文化を醸成します

# 国内製造拠点

## SWCC 株式会社 主要製造拠点

### 【相模原事業所】



所在地 神奈川県相模原市中央区南橋本 4-1-1  
操業開始 1960年12月  
敷地面積 約115,000㎡  
主要製品 電力機器、定着ベルト、チューブローラ、  
配電機器、母線、超電導線、  
免震・制振・制音デバイス 他

### 【三重事業所】



所在地 三重県いなべ市北勢町麻生田 1326-1  
操業開始 1968年5月  
敷地面積 約165,000㎡  
主要製品 裸銅線、プラスチック被覆線、巻線 他

### 【仙台事業所】



所在地 宮城県柴田郡柴田町大字船岡字銅倉 1  
操業開始 1972年8月  
敷地面積 約496,000㎡  
主要製品 光ファイバケーブル、通信ケーブル、  
漏洩同軸ケーブル、通信付属品、  
光周辺機器、裸銅線、アルミ送電線 他

### 【愛知工場】



所在地 愛知県豊川市御津町佐脇浜 2号地 1-10  
操業開始 1995年10月  
敷地面積 約170,000㎡  
主要製品 超高圧・高圧電力ケーブル、海底ケーブル

### その他

SWCC 株式会社  
富士電線株式会社  
SFCC 株式会社

山元工場、渡田エンジニアリングセンター  
伊勢原工場、甲府工場、仙台工場  
三重工場、茨城工場



**SWCC株式会社**

**[www.swcc.co.jp](http://www.swcc.co.jp)**



**CAT. NO. 00-24-13 23.07K**